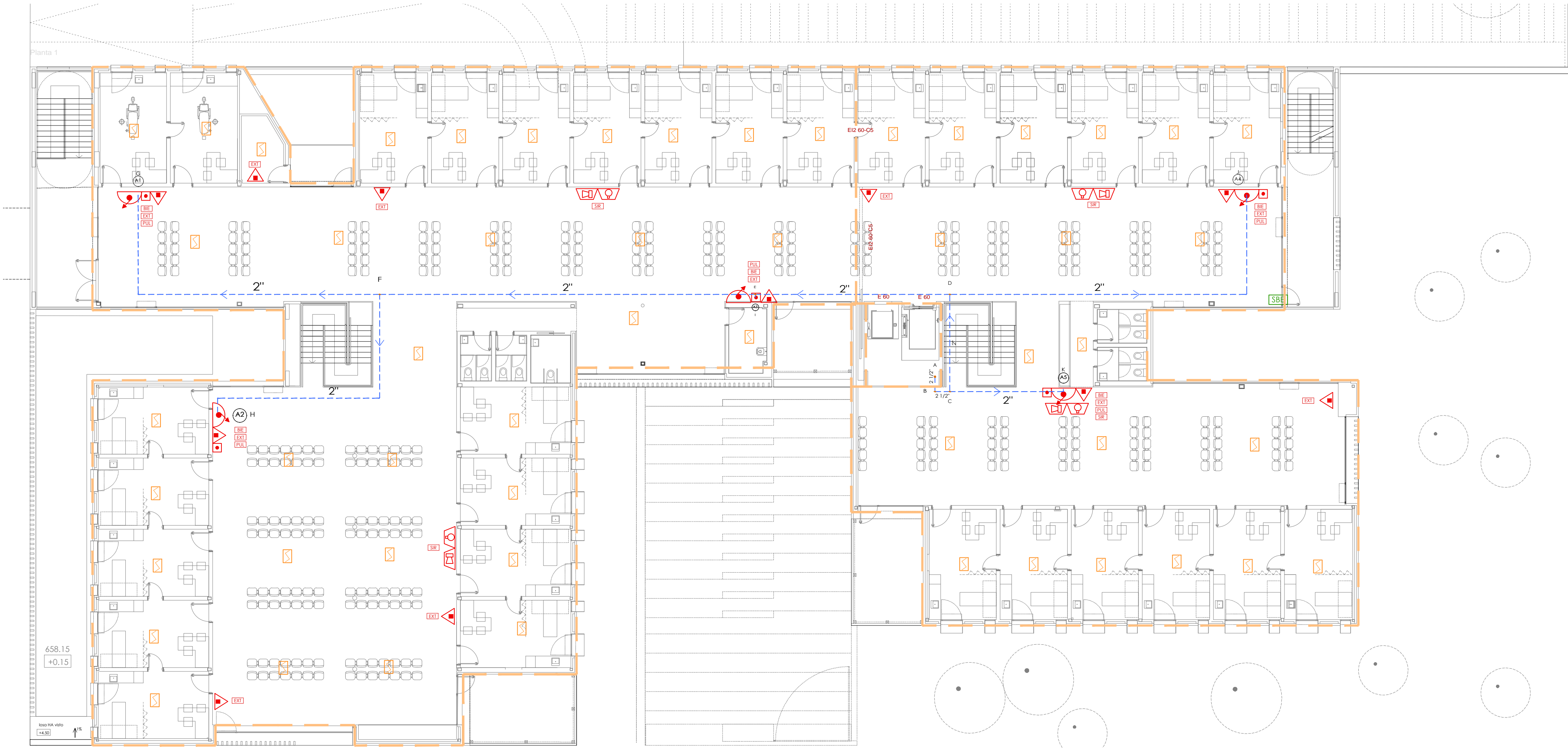
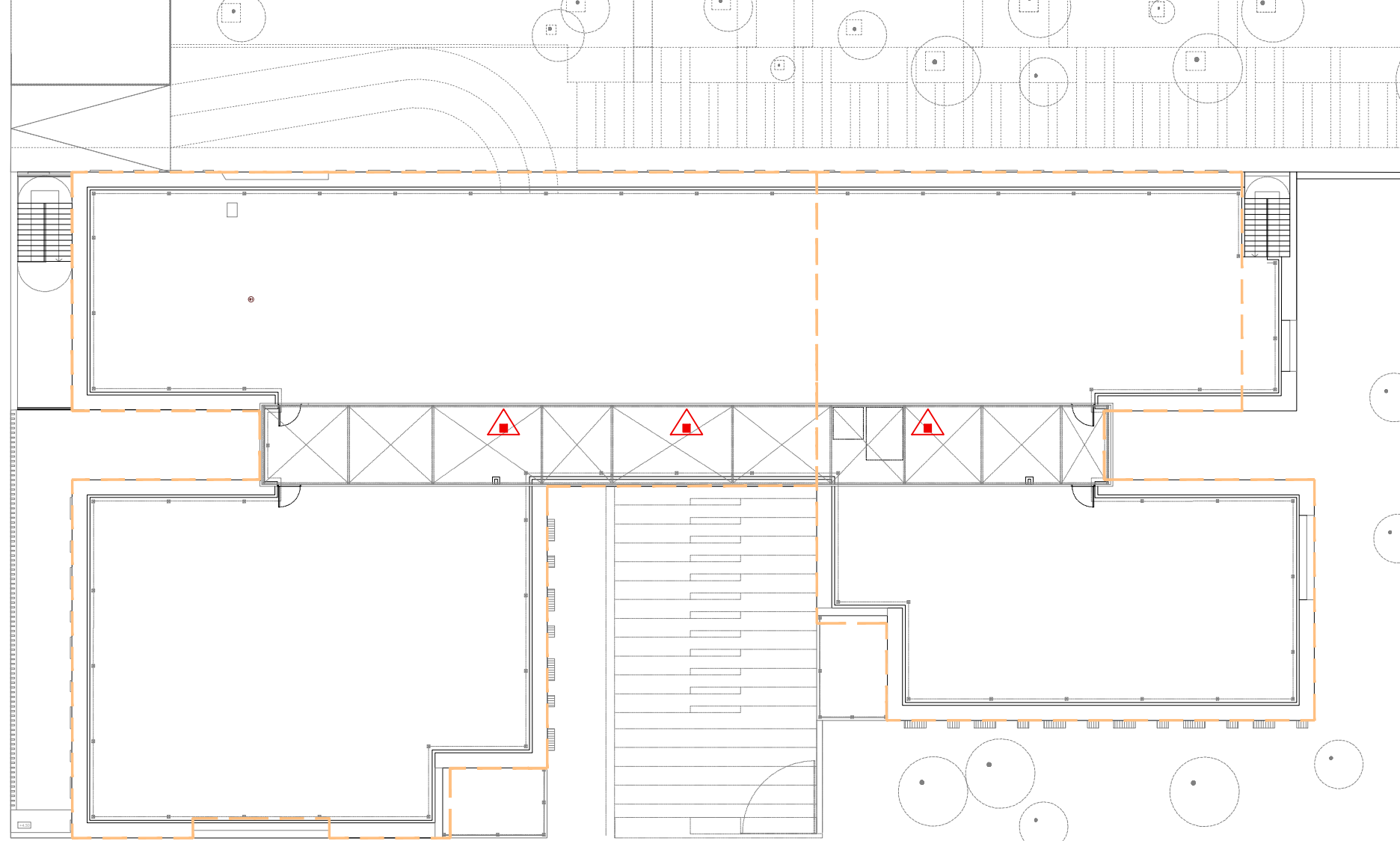


P. PRIMERA - EVACUACIÓN: RECORRIDOS, LUMINARIAS DE EMERGENCIA Y SEÑALIZACIÓN



P. PRIMERA - EXTINCIÓN, DETECCIÓN Y ALARMA



P. DE CUBIERTAS

Leyenda	
	Punto de Acometida de PCI
	Red PCI: desde acometida a oljibe *
	Red PCI: red de distribución *
	Montante
	Grupo de presión
	Depósito de agua (PCI) - 4000 l - en superficie
	Hidrante enterrado
	Central modular de detección automática de CO
	Central de detección analógica 2 bucles
	Boca de incendio equipada, 25mm
	Extintor portátil de polvo ABC
	Extintor de anhídrido carbónico (CO2)
	Pulsador de alarma
	Sirena acústica interior
	Piloto indicador
	Sirena optico-acústica exterior
	Detector óptico de humos
	Detector de monóxido de carbono
	Señalización luminiscente extintor
	Señalización luminiscente BIE
	Señalización luminiscente pulsador
	Señalización luminiscente sirena
	Luminaria de emergencia
	Luminaria de emergencia estancia
	Señalización, Dirección evacuación
	Señalización, Salida
	Señalización, Salida bajando escaleras
	Señalización, Salida subiendo escaleras
	Sin salida
	Sectorización
	Origen de Evacuación
	Recorrido de Evacuación
	Recorrido de Evacuación (pésimo)
	Longitud Recorrido de Evacuación

NOTAS:  
- La tipología de luminarias de emergencia se detalla en el plano de iluminación.  
- Existen en cubierta 3 extintores portátiles de polvo ABC  
- \* Red PCI: tubo de acero negro, según UNE-EN 10255